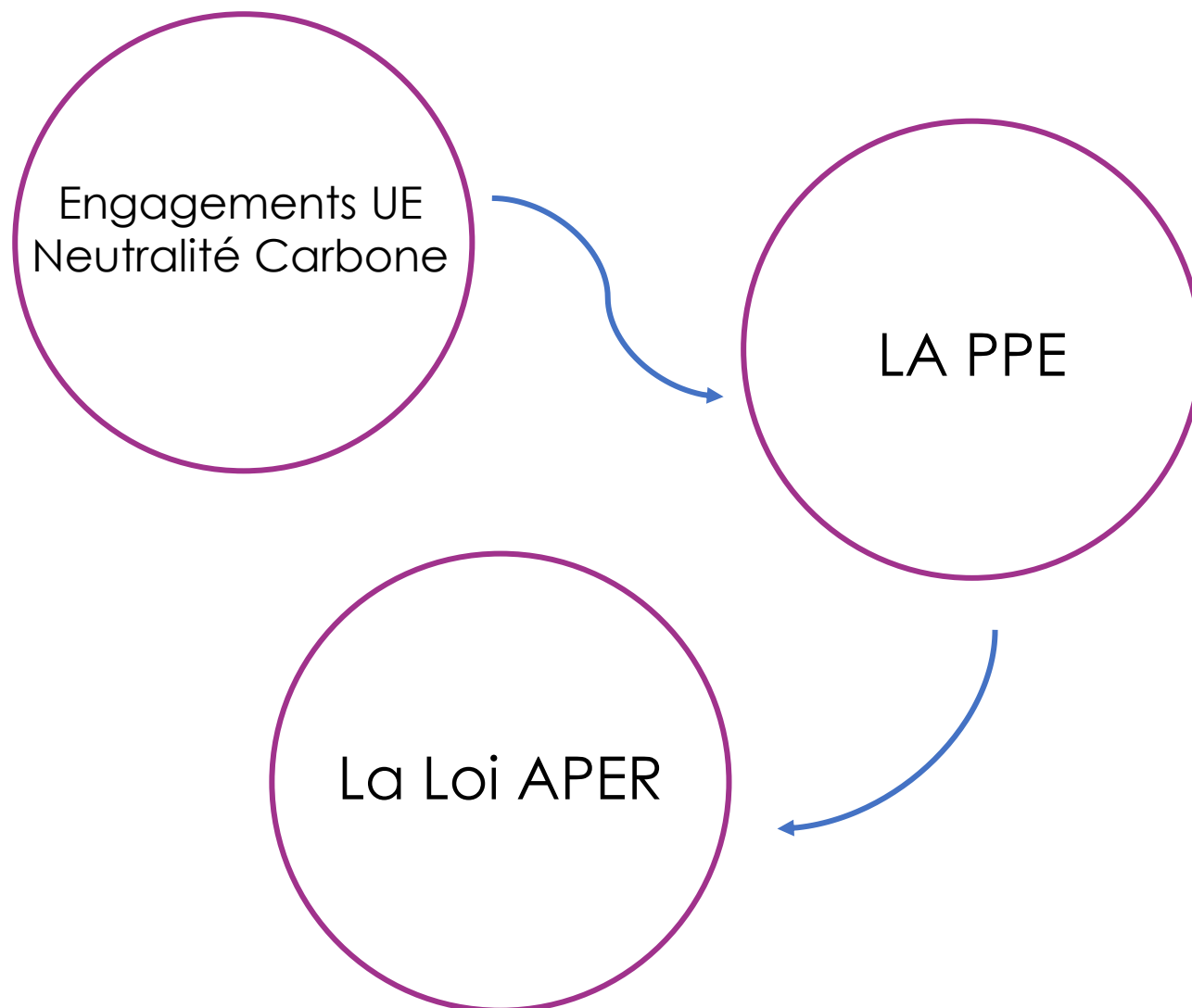


# ACCOMPAGNEMENT A LA DETERMINATION DES ZONES D'ACCELERATION

1. CONTEXTE ET DEFINITION

2. DIAGNOSTIC TERRITORIAL

# 1. CONTEXTE ET DEFINITION



### OBJECTIFS :

**2023** : 27 % de la production électrique nationale issus des ENR

**2028** : [33-36] % de la production électrique nationale issus des ENR

### RESULTATS 2023 :

**20 % d'ENR dans le mix de production électrique**

Source : Programmation Pluriannuelle de l'énergie

# LES OBJECTIFS DE LA LOI « APER »

Loi d'accélération de la production des énergies renouvelables d'ici 2030.

## Bilan énergétique Hautes-Alpes, 2022 :

### Consommation d'électricité par secteur en 2022

**1 036 653 MWh** consommés au total\*

Secteur	Quantité (MWh)	Pourcentage
Résidentiel	472 421	45,6 %*
Agriculture	10 746	1,0 %*
Industrie	60 482	5,8 %*
Tertiaire	490 515	47,3 %*
Inconnu	2 489	0,2 %*



### Production d'électricité par filière en 2022

**650 364 MWh** de production au total\*

Filière	Quantité (MWh)	Pourcentage
Photovoltaïque	188 101	28,9 %*
Éolien	0	0 %
Hydraulique	452 509	69,6 %*
Bioénergies	9 754	1,5 %
Cogénération	0	0 %
Autres	0	0 %*



### Comparaison production / consommation d'électricité

HAUTES-ALPES

consomme **1 036 653 MWh\***



et produit **650 364 MWh\*** soit un ratio de **62,7 %**

# LES ZONES D'ACCELERATION

Un nouvel outil de planification territorial à destination des communes



- Par les communes
- En concertation avec les habitants



- Pas de notion de faisabilité
- Zone prioritaire et non-exclusive



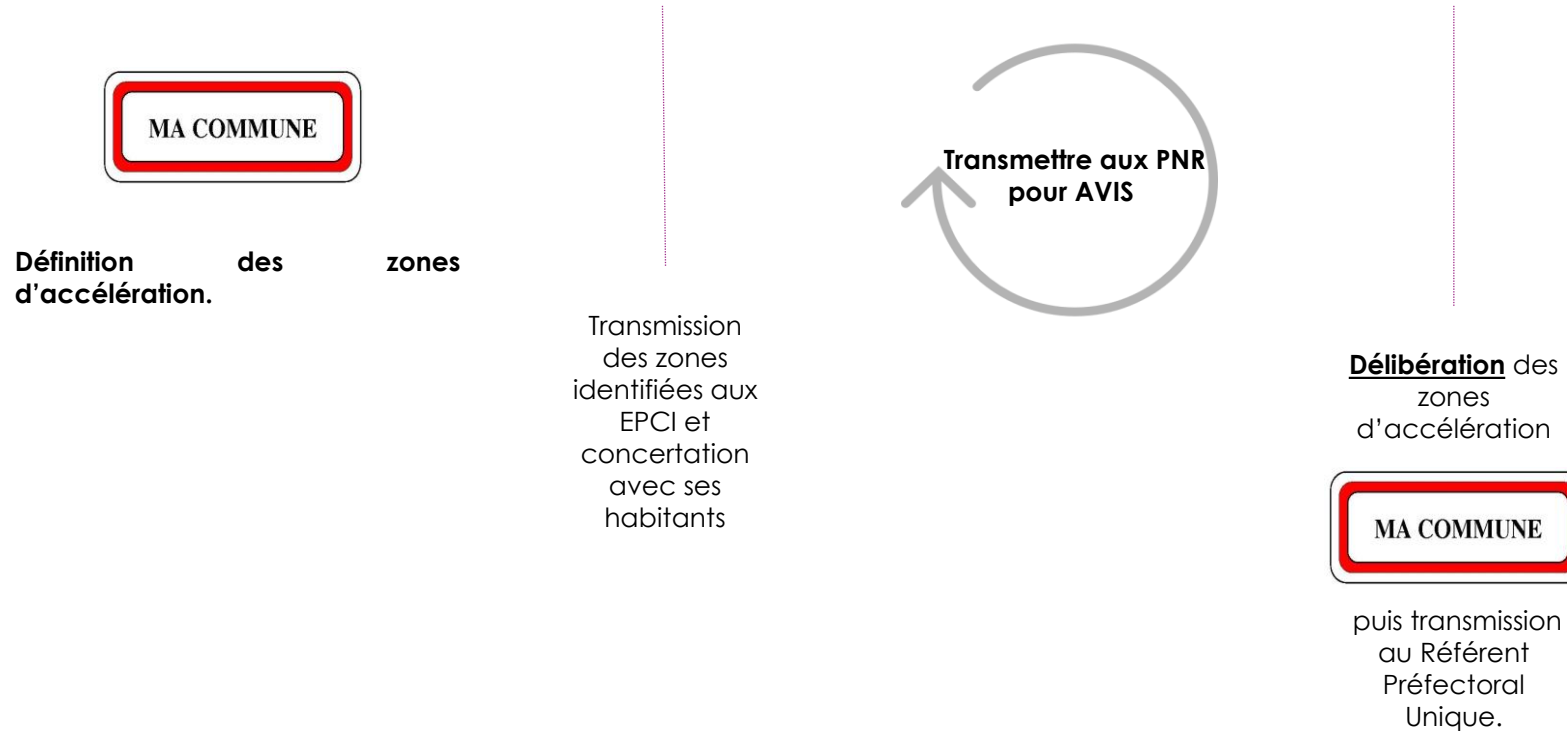
- Foncier public et privé



Photovoltaïque, Eolien,  
Réseau de chaleur,  
Méthanisation,  
Géothermie, ...

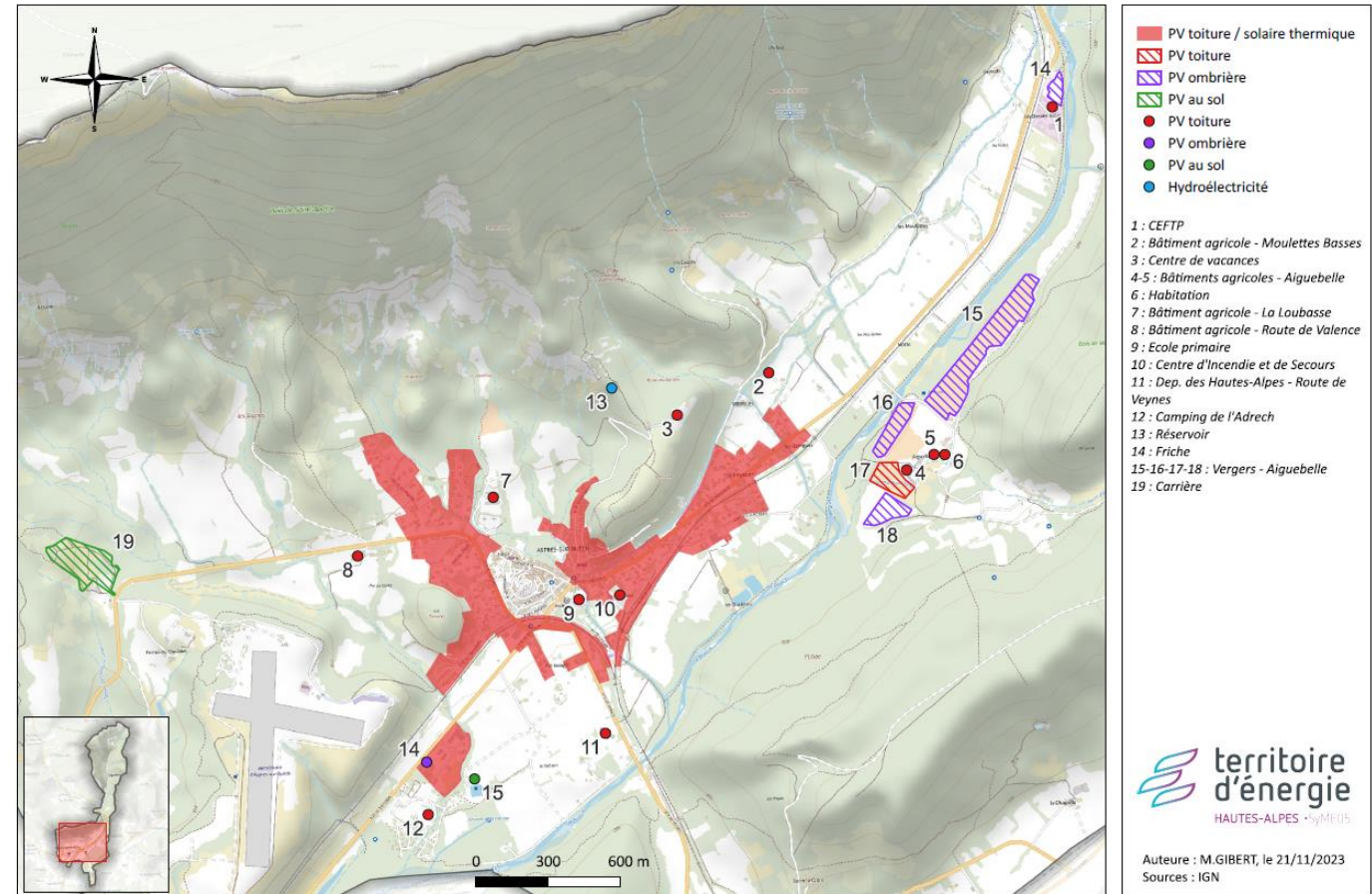
23  
septembre  
2024

23 décembre  
2024



Code_Insee	Code_Insee_ancienne_commune	Nom_commune	Type_ENR	Section cadastrale	Numéro parcelle	Bâtiment / Nature terrain	Statut du foncier (privé / public)	Date_délibération
5 caractères	<i>pour communes ayant fusionnées (si non fusionnée, ne pas remplir)</i>		<i>liste déroulante</i>	2 caractères	4 caractères	<i>liste déroulante</i>	<i>liste déroulante</i>	
05xxx	05yyy			0B	0004			E
05xxx				AB	0293			E

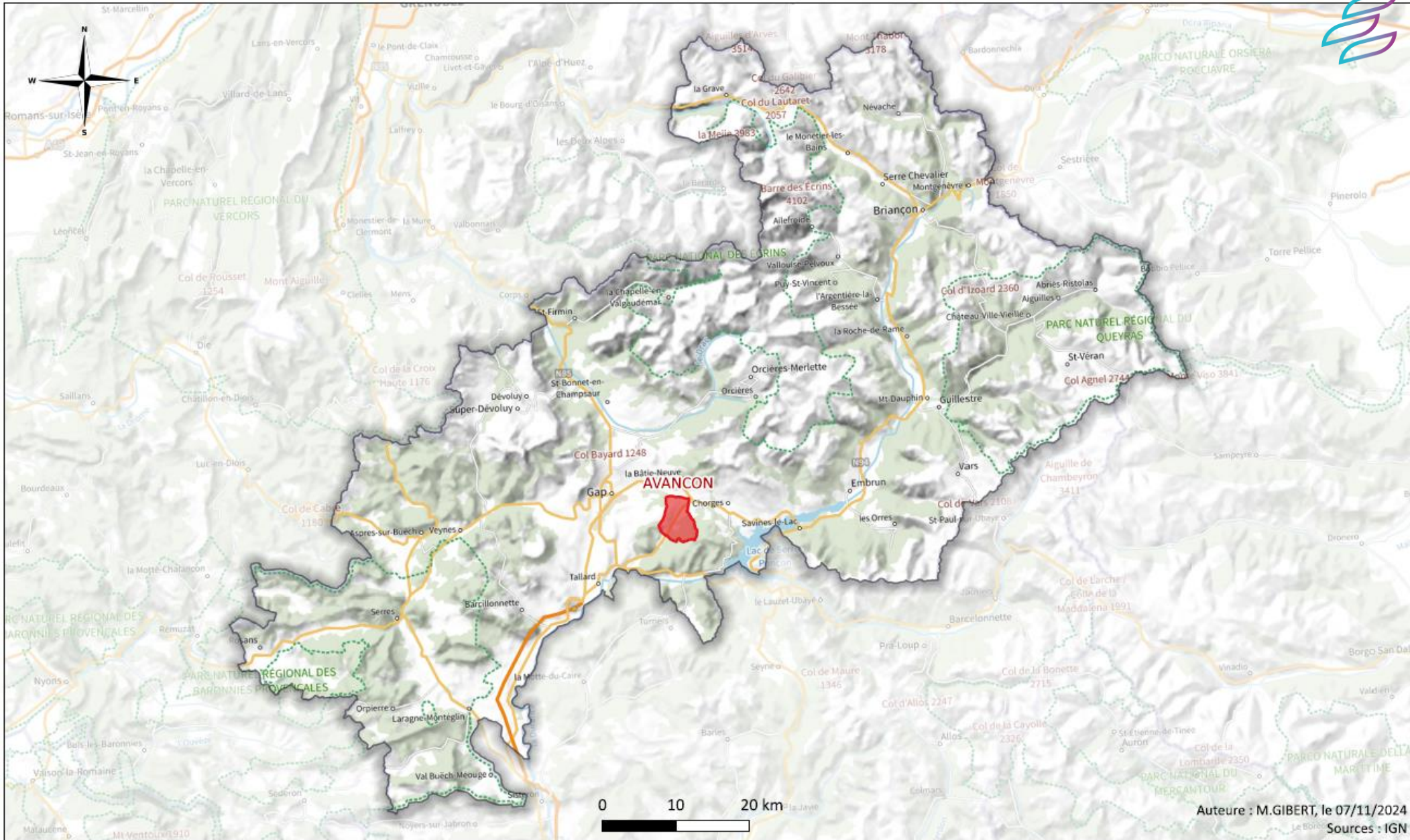
## ZAER POTENTIELLES D'ASPRES-SUR-BUECH

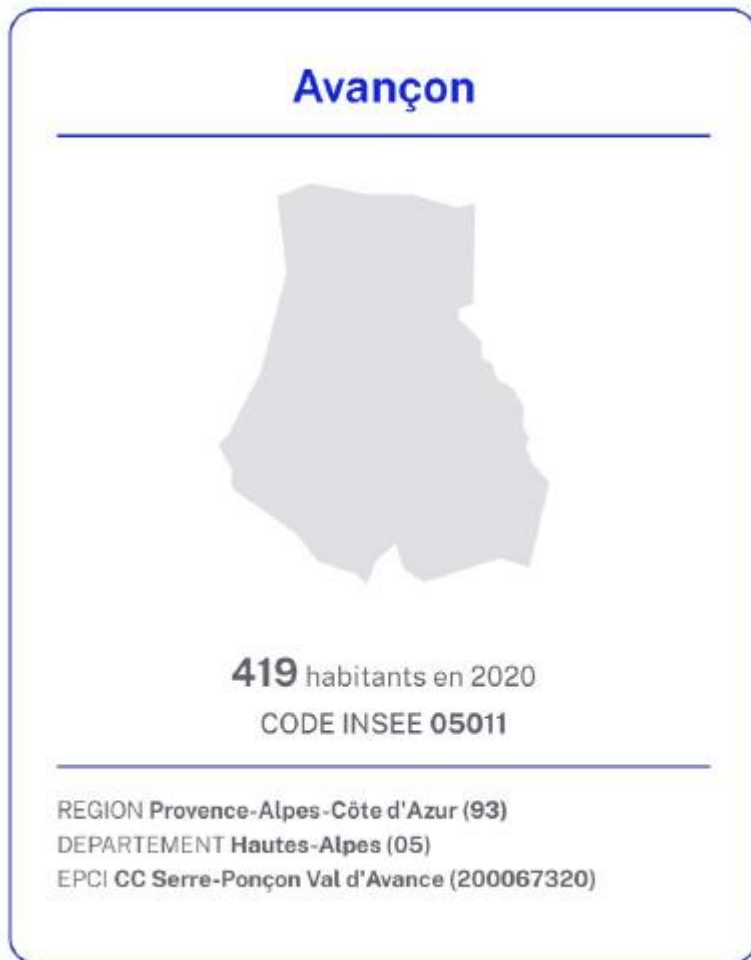




## 2. DIAGNOSTIC TERRITORIAL

# LOCALISATION D'AVANCON





### Structure du parc de logements

Enquête logement INSEE 2018, publiée en 2021



**0** % de chauffage gaz (non disponible)

# BILAN DE TERRITOIRE

→ Un territoire principalement résidentiel

## Consommation d'électricité par secteur en 2022

**1 323 MWh** consommés au total\*

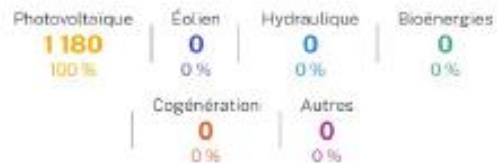


**243 sites** de consommation en 2022\*

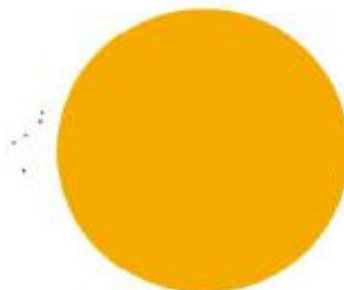


## Production d'électricité par filière en 2022

**1 180 MWh** de production au total



**23 sites** de production en 2022



## Comparaison production / consommation d'électricité

AVANÇON

consomme **1 323 MWh\***



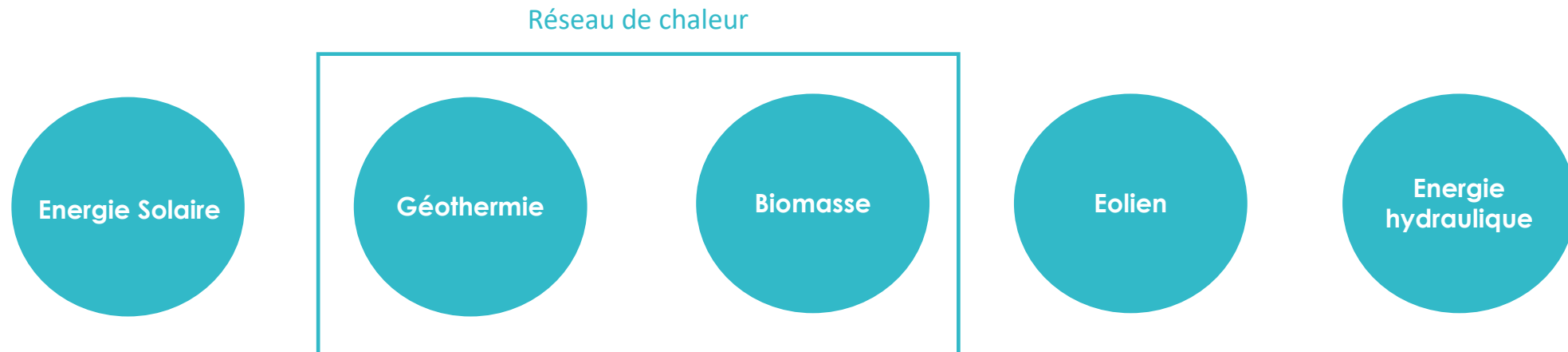
et produit **1 180 MWh** soit un ratio de **89,2 %**

HAUTES-ALPES

consomme **1 036 653 MWh\***



et produit **650 364 MWh\*** soit un ratio de **62,7 %**



# ENERGIE SOLAIRE

Photovoltaïque - Ombrières (parkings ...) / Photovoltaïque – Sol / Photovoltaïque – Toiture / Photovoltaïque - Plan d'eau / Solaire thermique

**Identifier les  
projets connus**

CU-AU accordées  
Projets en cours d'études  
ou non-encore réalisés

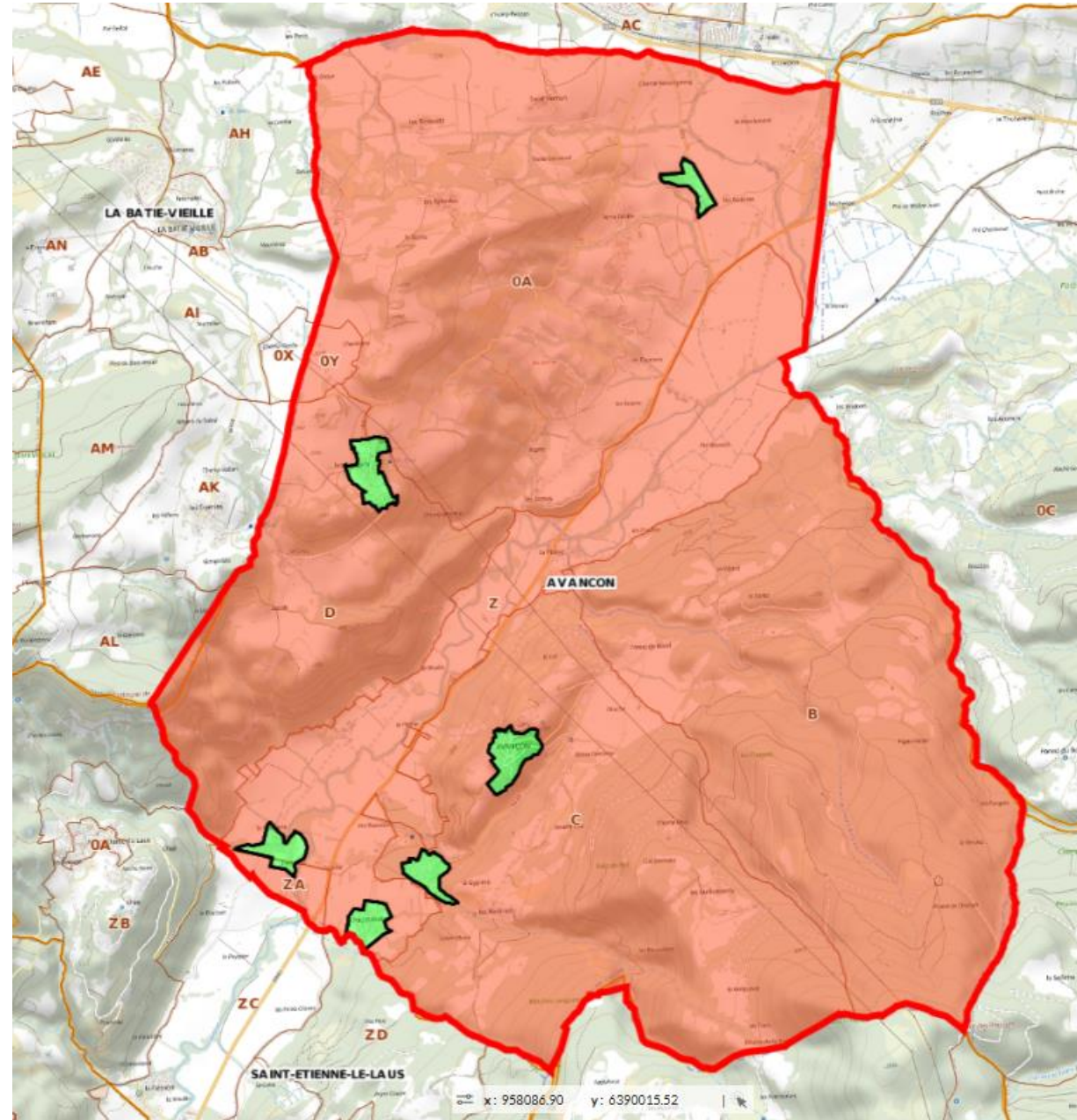
**Mobiliser en  
priorité les  
terrains déjà  
artificialisés**

Toiture des bâtiments  
existants  
Parkings ou autres espaces  
urbanisés (Ex: Carrière de  
centre équestre, ...)

**Potentiel du  
photovoltaïques  
au sol**

Atlas des contraintes  
Sélection de  
parcelles spécifiques

# PHOTOVOLTAÏQUE-TOITURE ET SOLAIRE THERMIQUE



## Identifier :

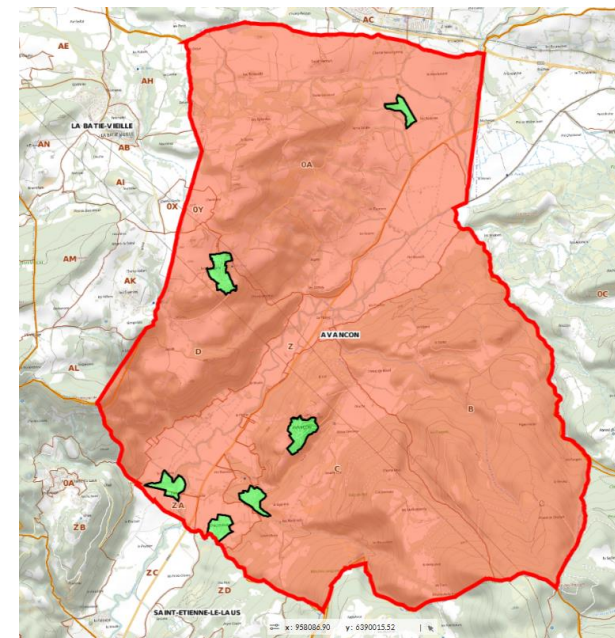
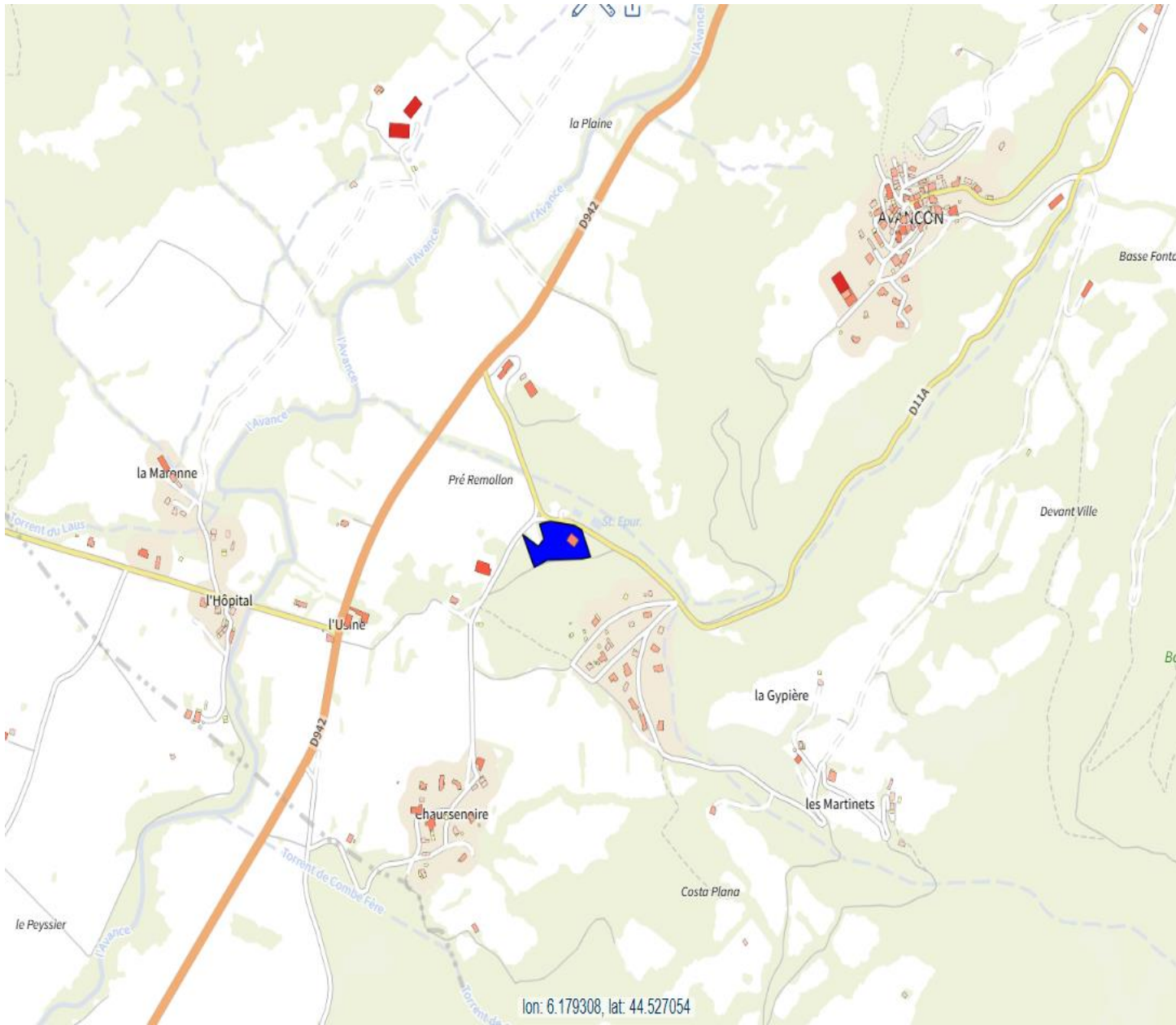
- Les zones ouvertes à l'urbanisation
- Les bâtiments existants avec un fort potentiel photovoltaïque
- Les parkings
- Les autres espaces urbanisés

Ex : carrière d'un centre équestre

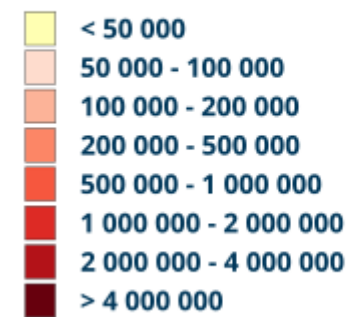
- Les projets et autorisations d'urbanisme non-réalisés.

Ex : hangar agricole avec du photovoltaïque, bâtiments communaux, lotissement, ...



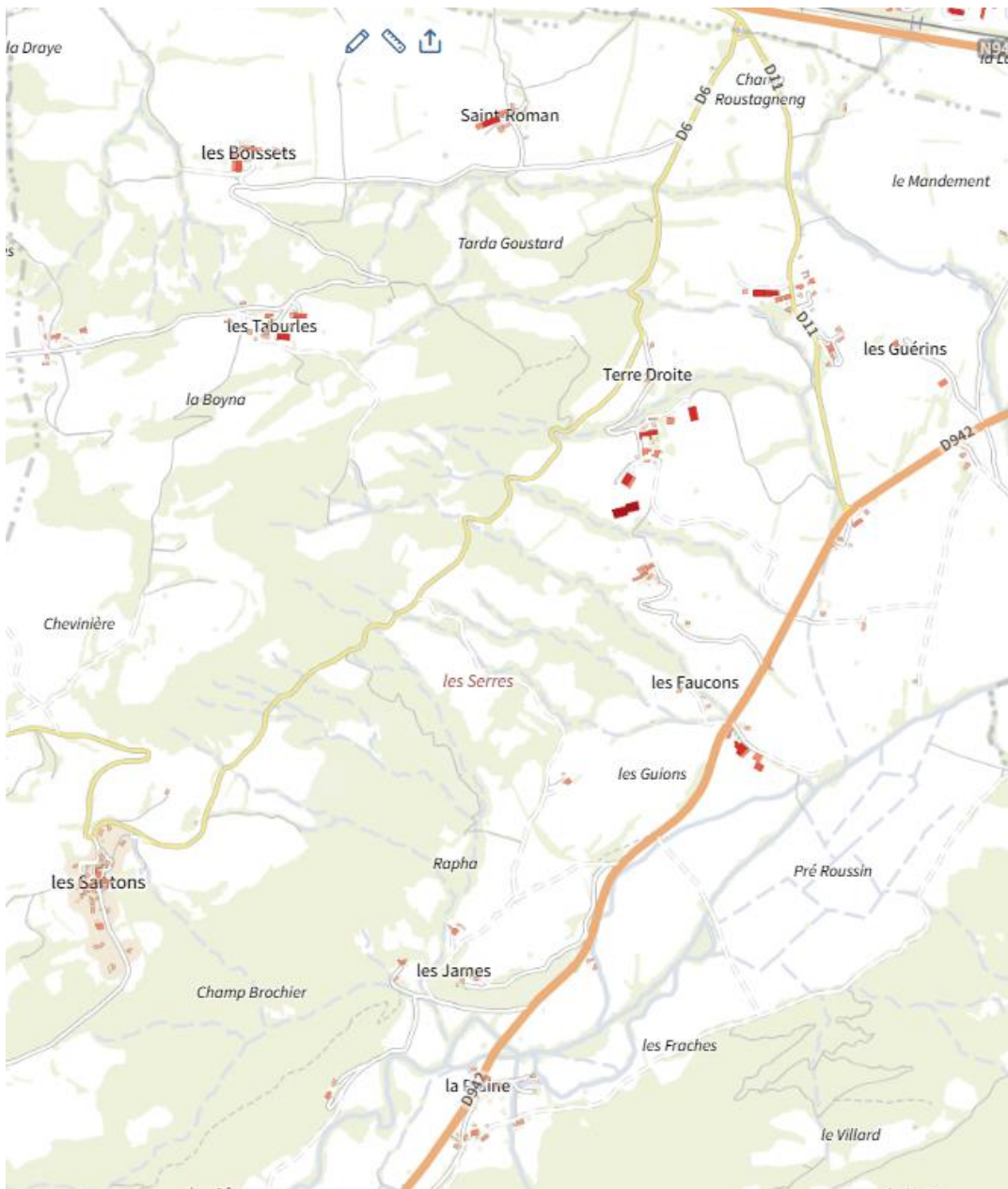


**Potentiel solaire sur toiture (kWh/an)  
(méthode simplifiée)**

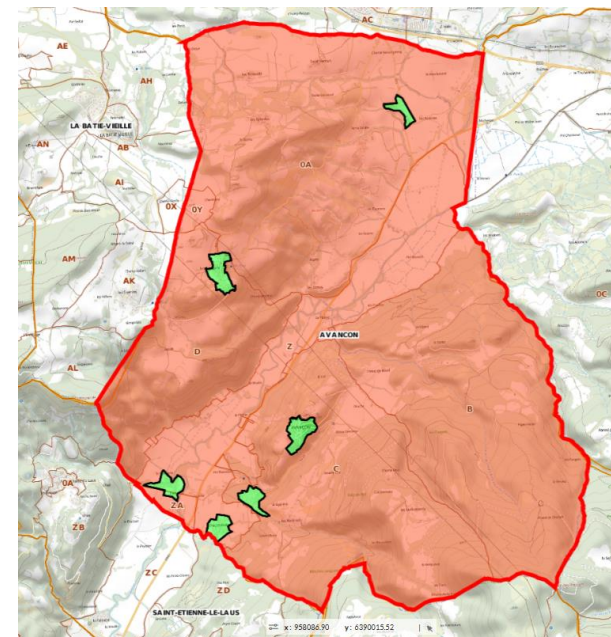
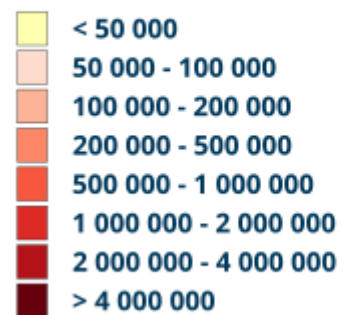


**Unités foncières contenant des surfaces  
de stationnement non couvertes  
de plus de 500 m<sup>2</sup> (données déclaratives)**



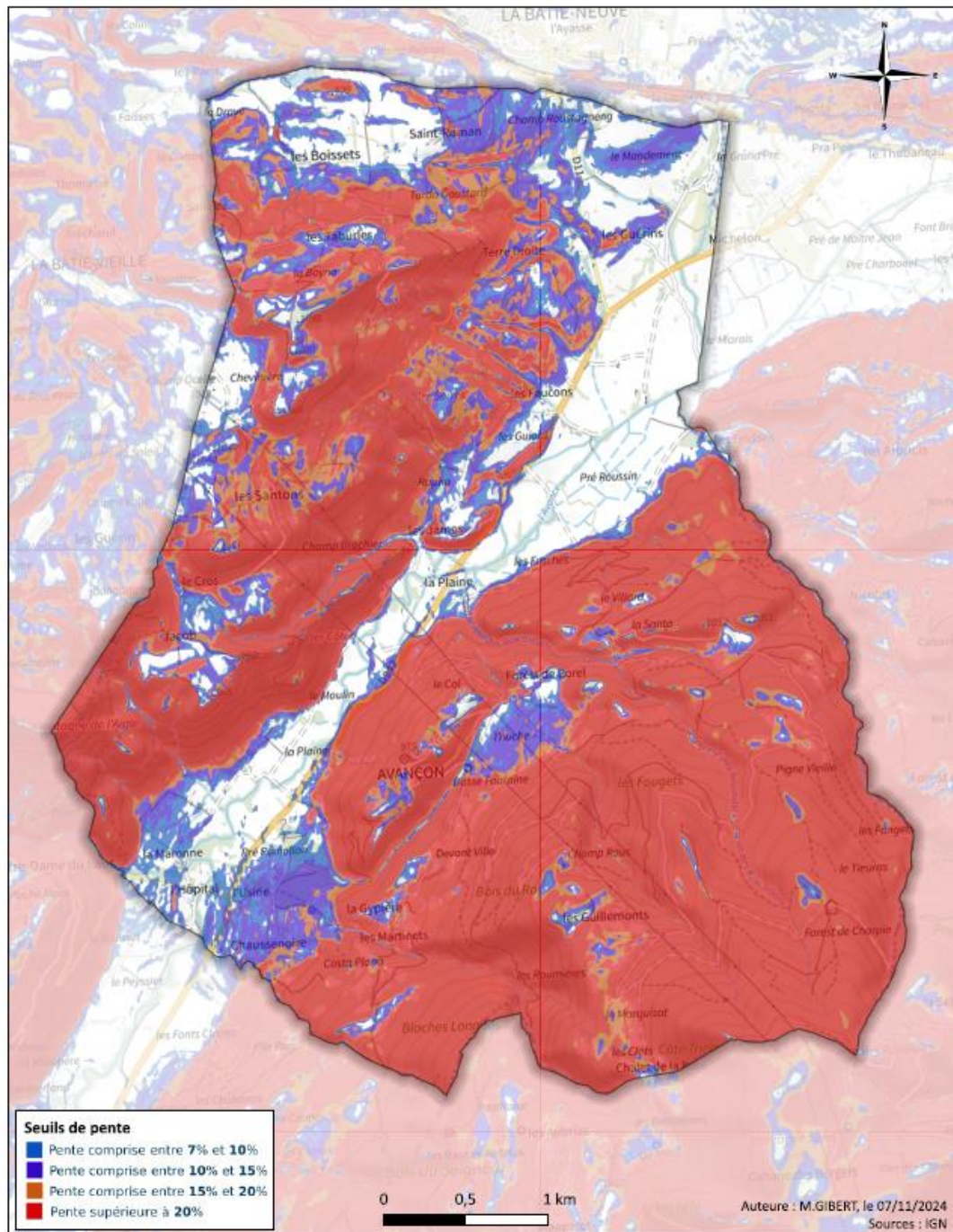


**Potentiel solaire sur toiture (kWh/an)  
(méthode simplifiée)**

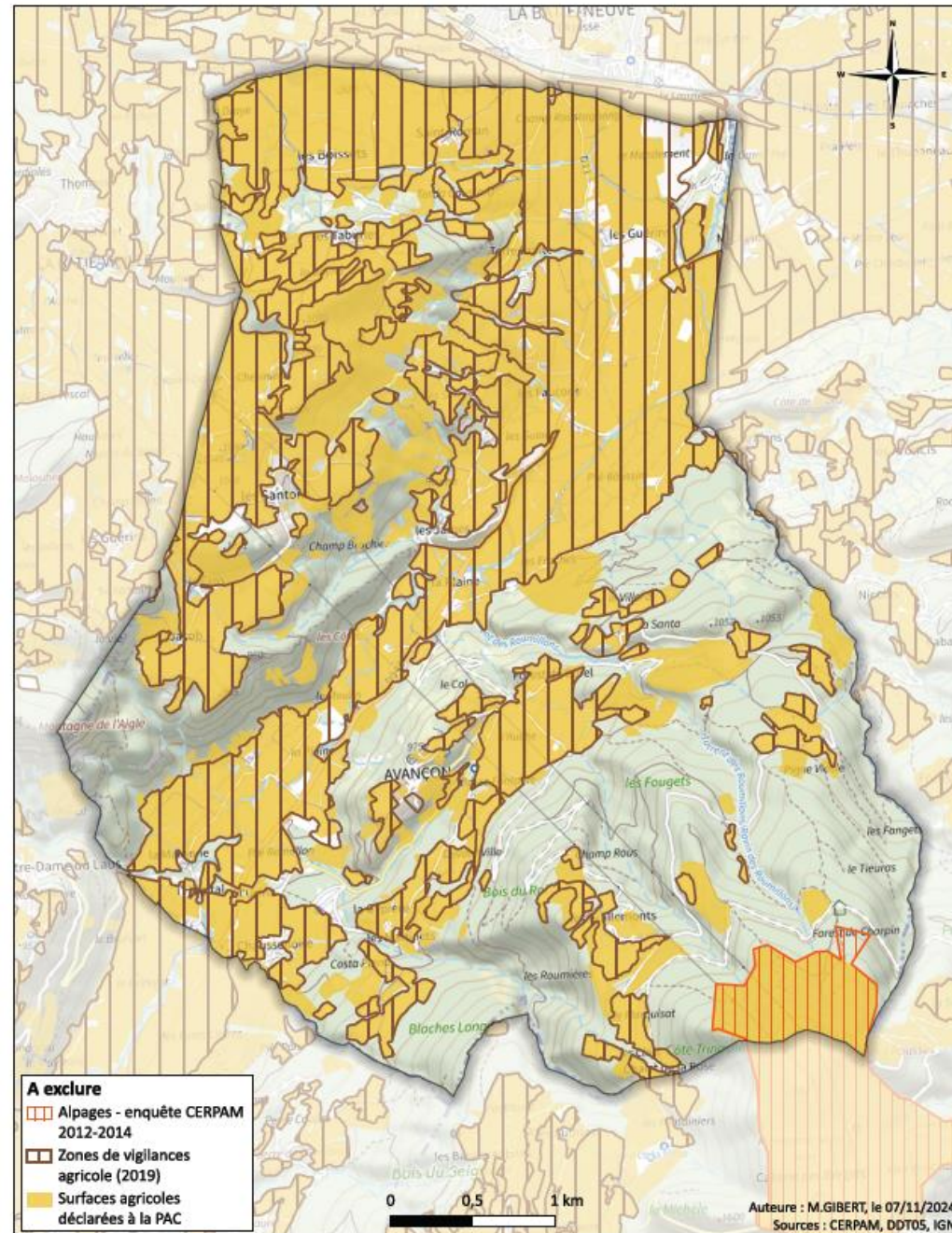


# Atlas des contraintes existantes à l'échelle communale

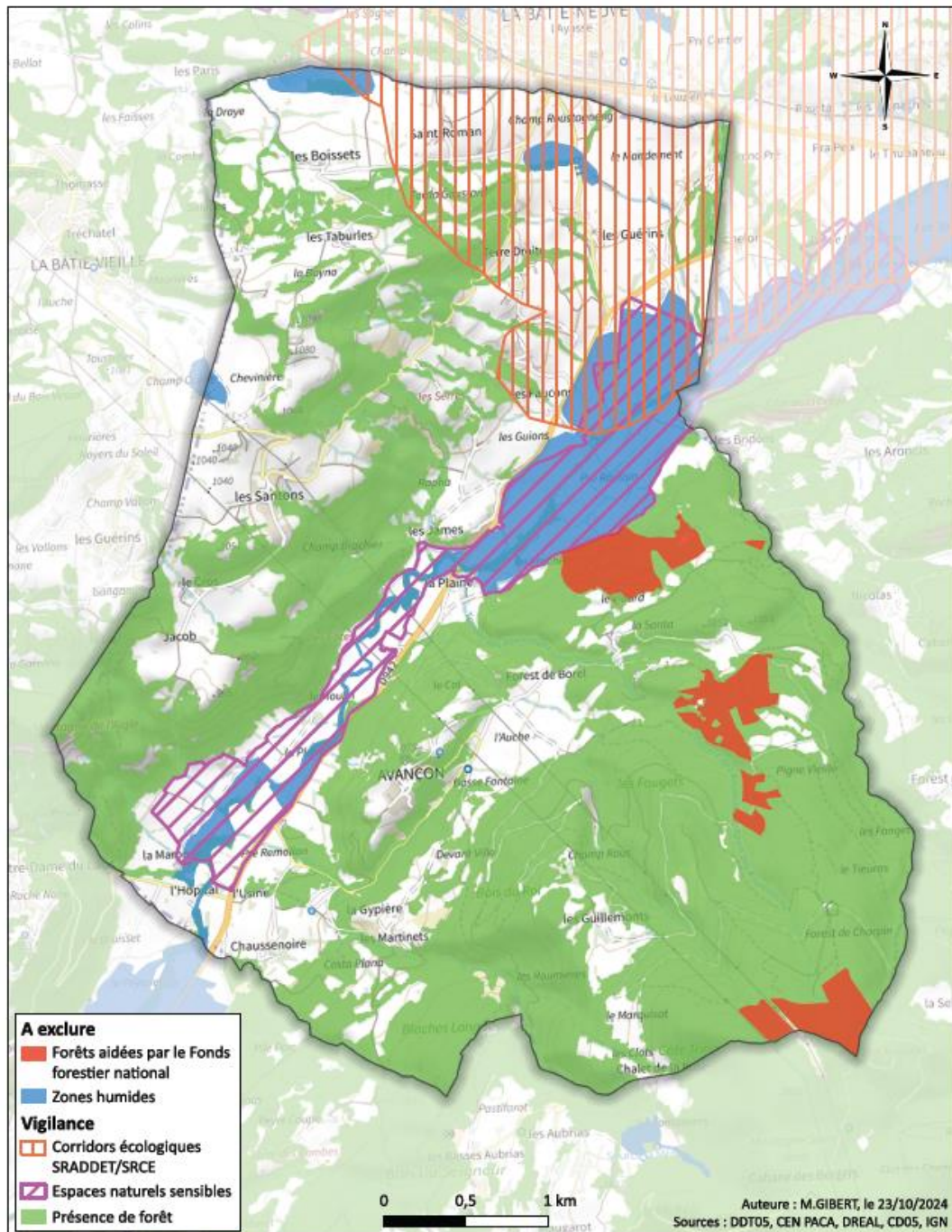
# CARTE DES PENTES D'AVANCON



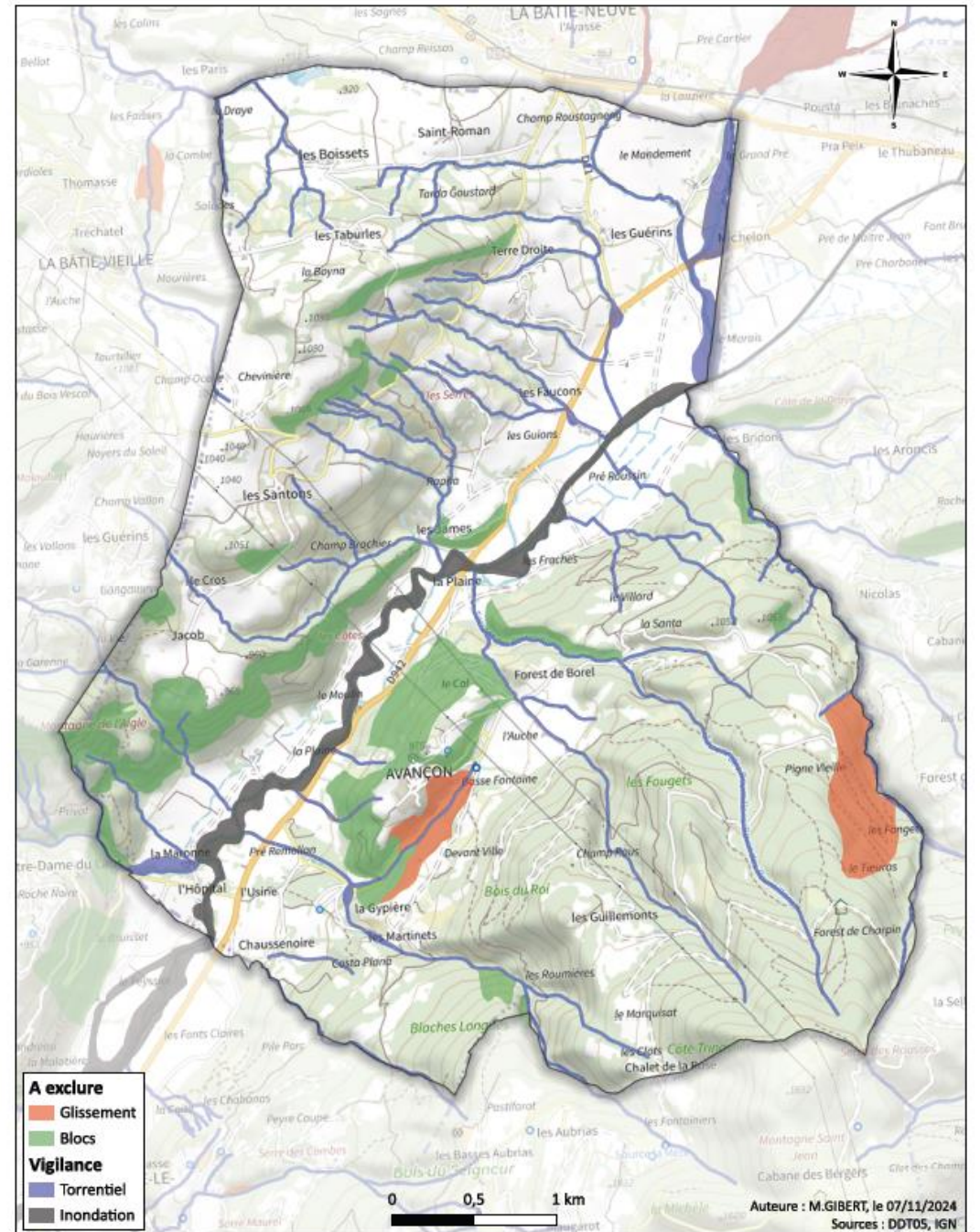
# CONTRAINTES AGRICOLES D'AVANCON



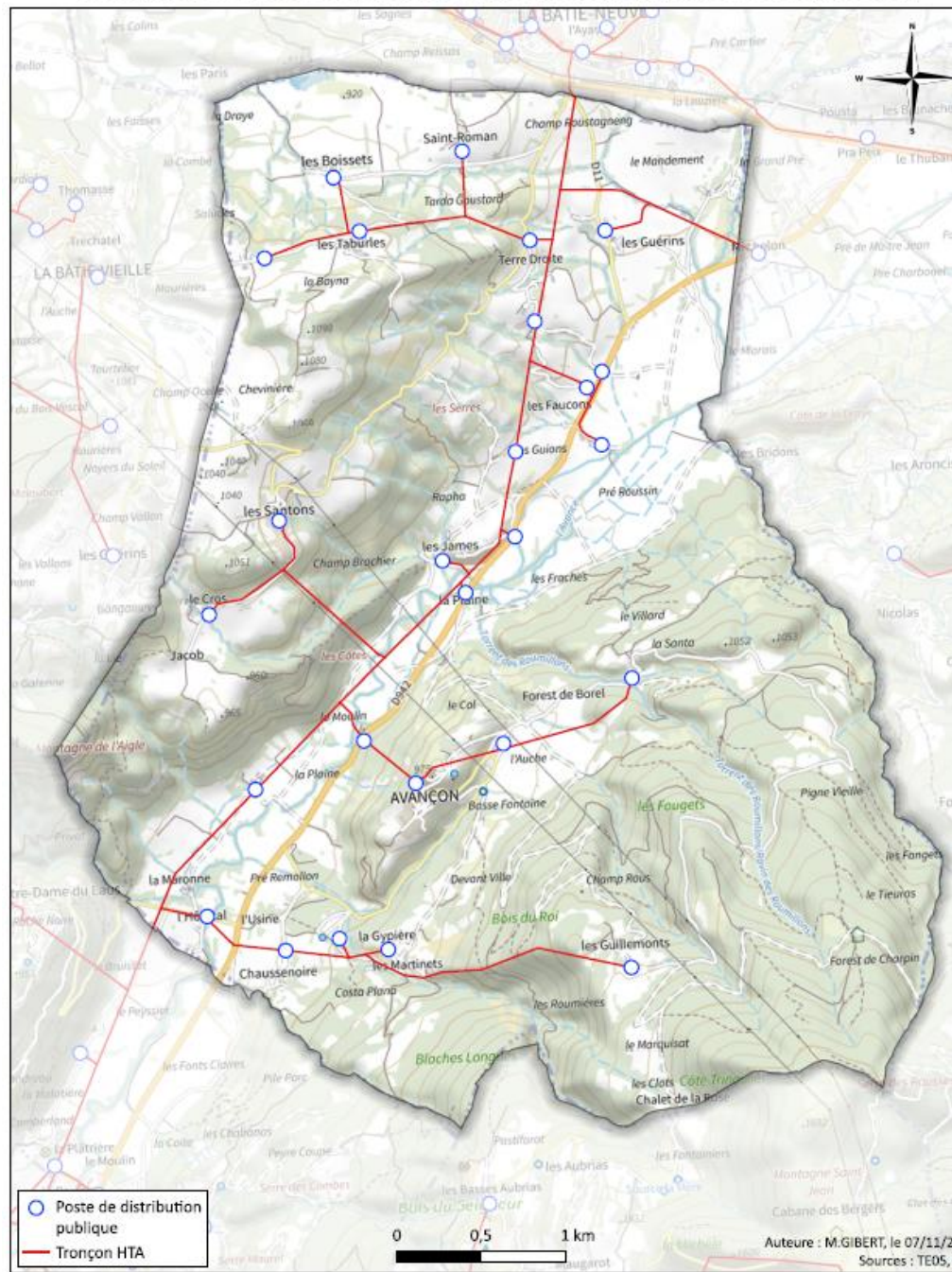
# CONTRAINTES ENVIRONNEMENTALES D'AVANCON

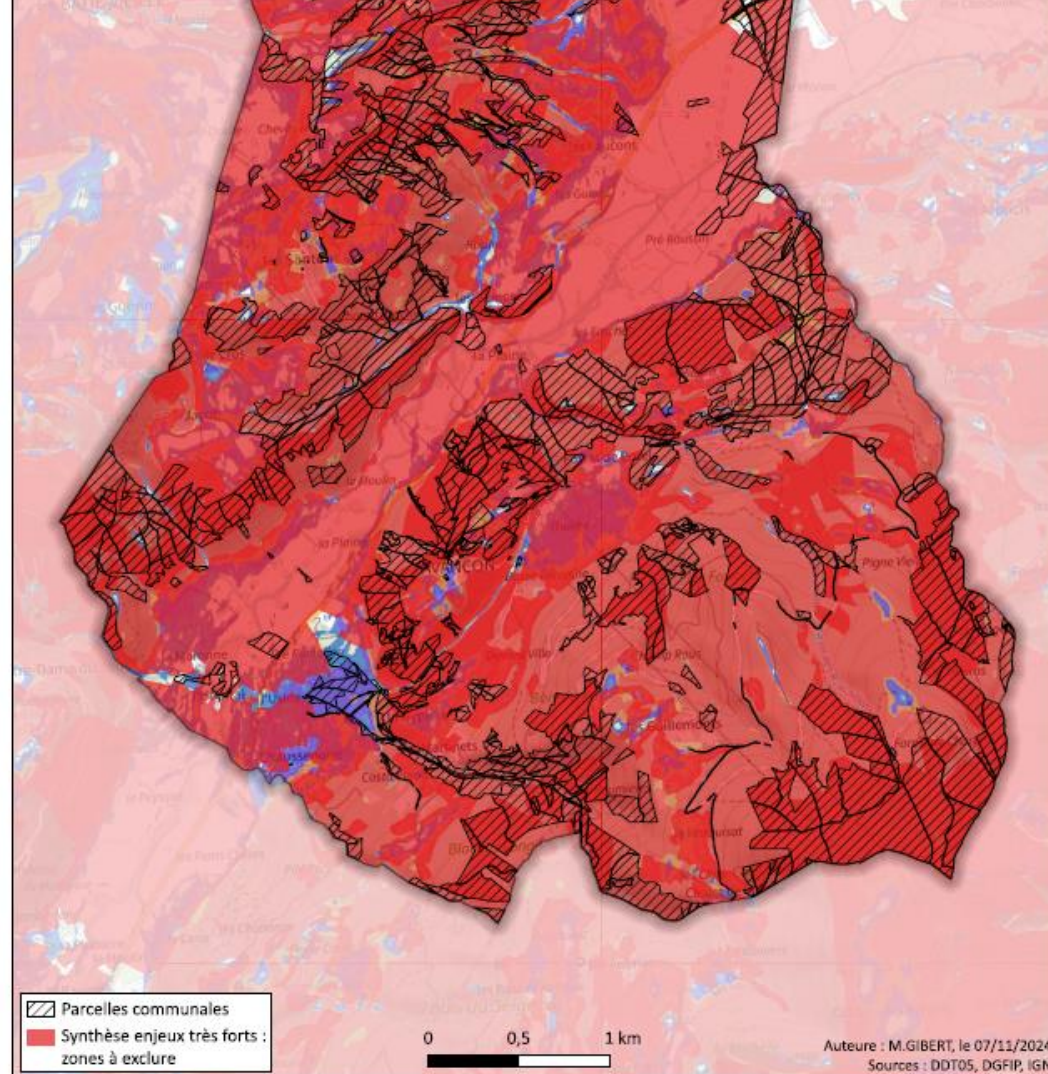


# CONTRAINTES LIÉES AUX RISQUES NATURELS D'AVANCON



# RESEAU PUBLIC DE DISTRIBUTION ELECTRIQUE D'AVANCON



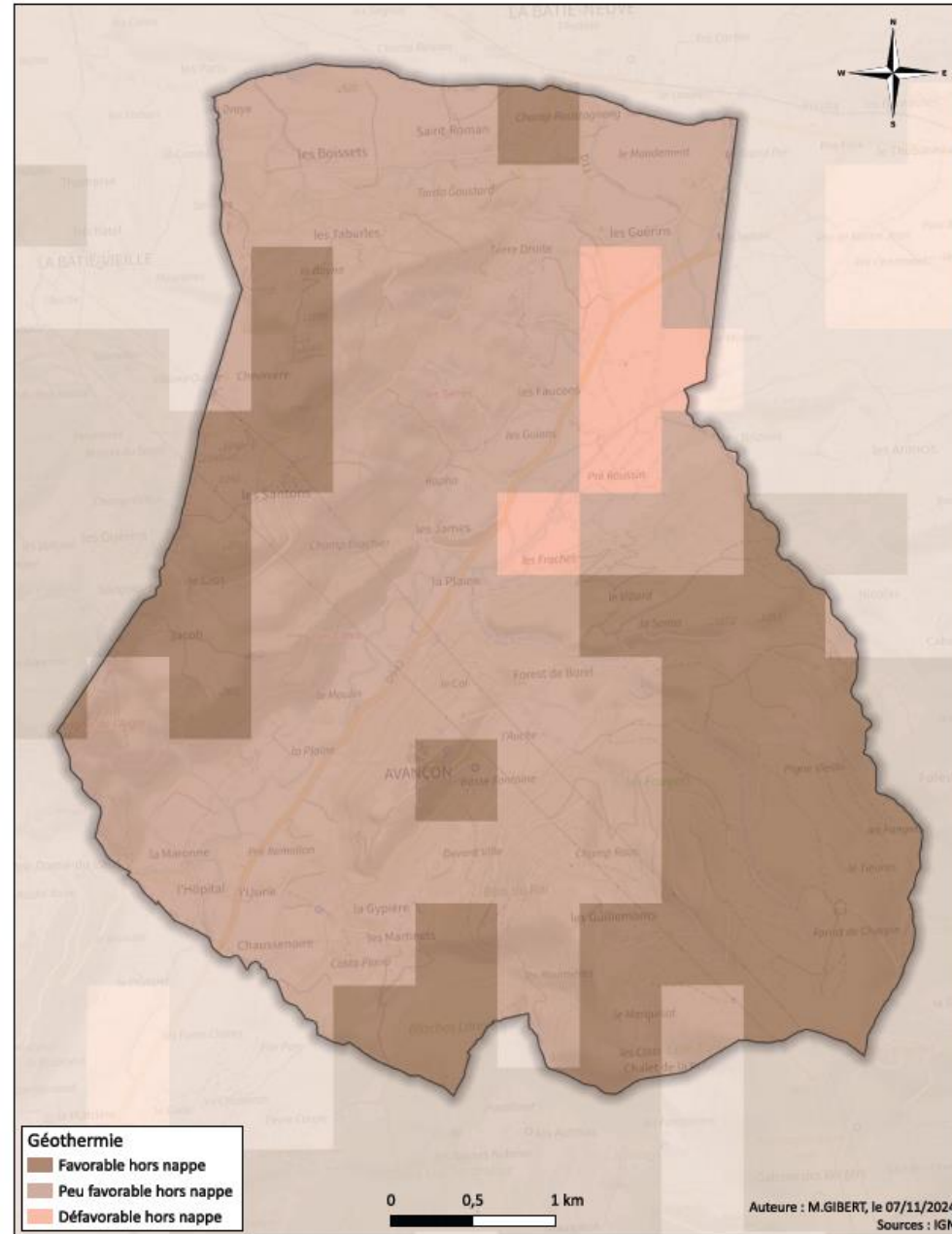


# GEOOTHERMIE

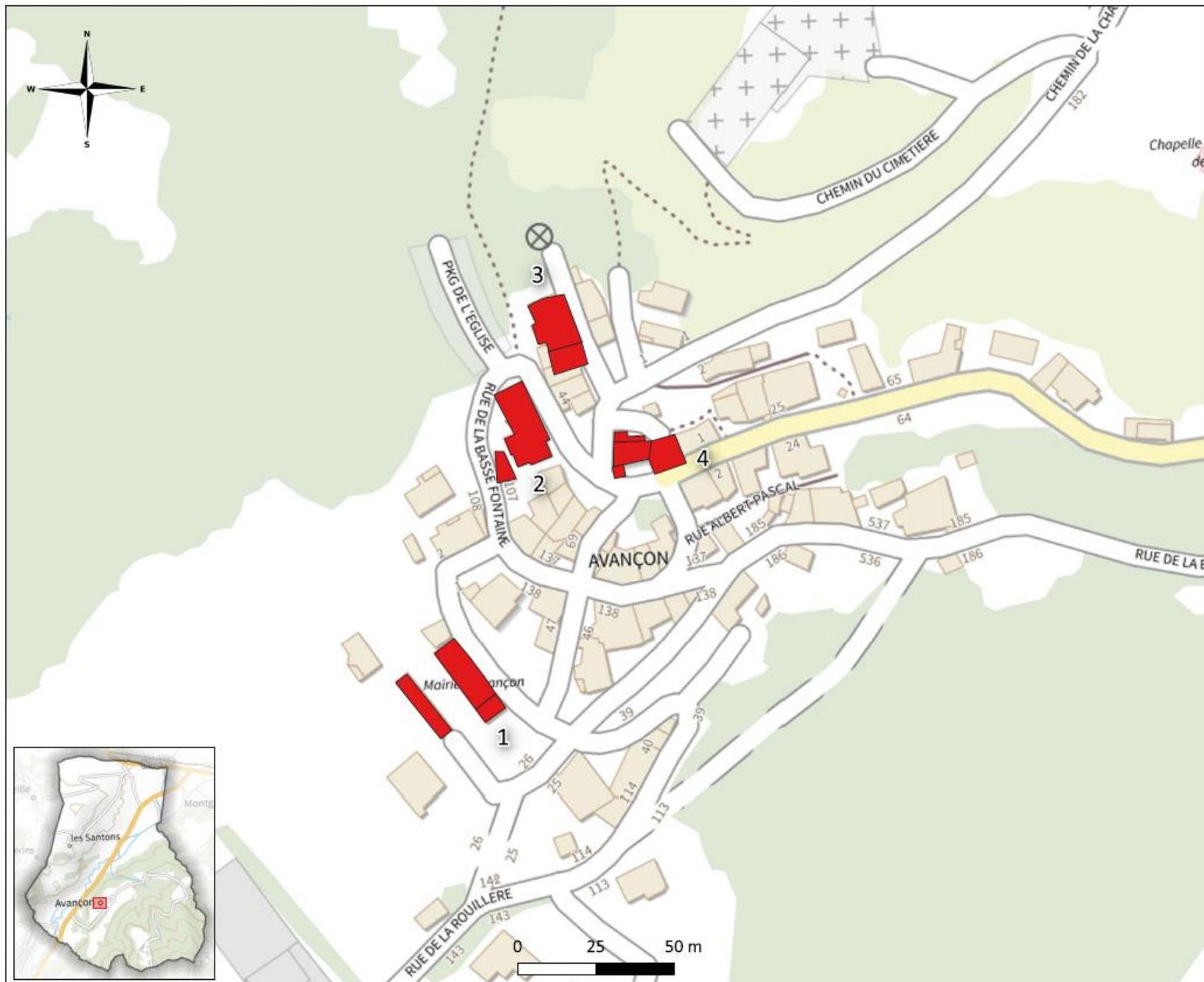
Pompe à chaleur – Réseau de chaleur et de froid




POTENTIEL GEOTHERMIQUE D'AVANCON



# POTENTIEL RESEAU DE CHALEUR D'AVANÇON



 Bâti communal

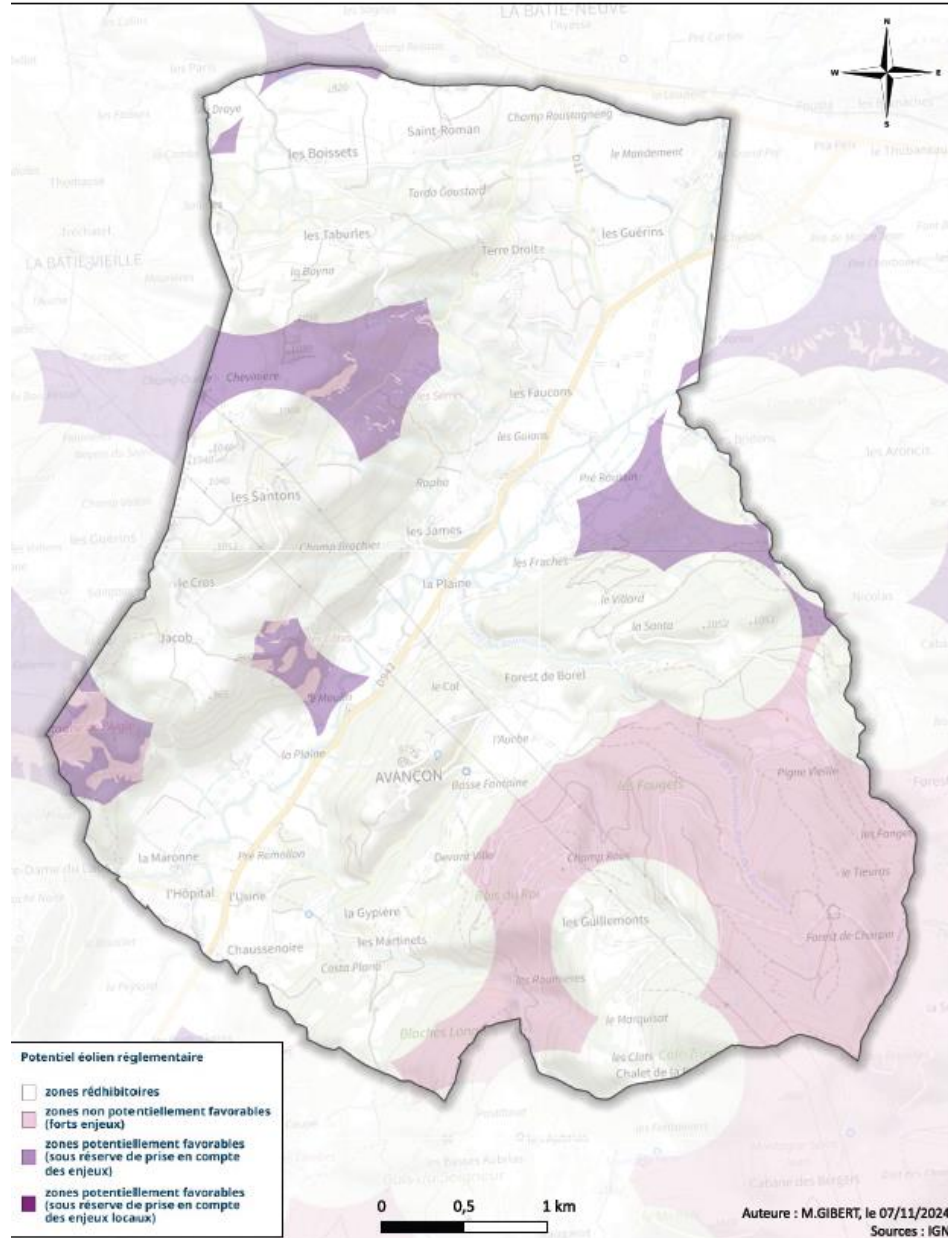
1 : Mairie

2 : Eglise

3-4 : Autres bâtiments communaux

EOLIEN

POTENTIEL EOLIEN D'AVANCON



Potentiel éolien terrestre - couche "clé en main"

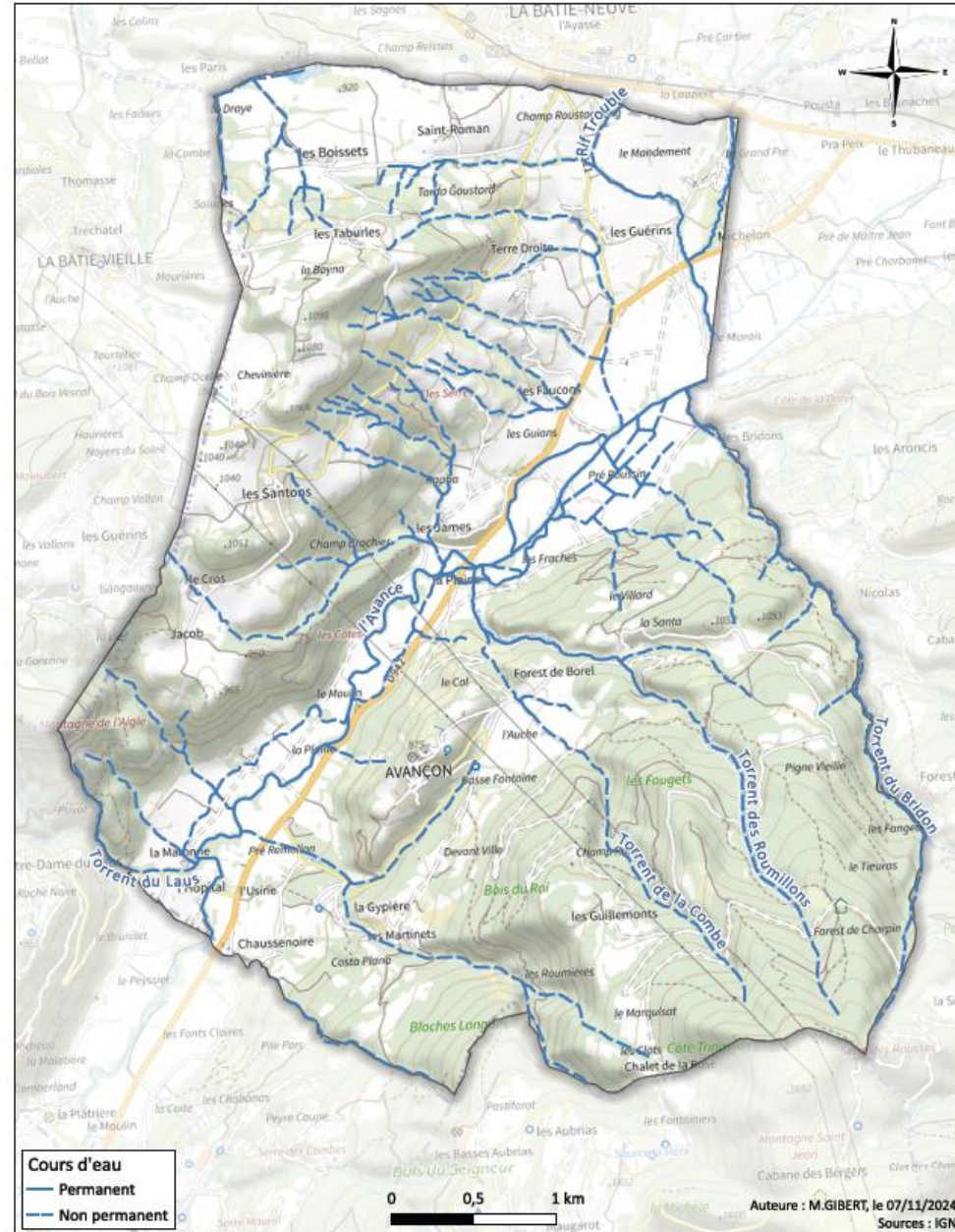
**⚠ Note :** ces zones n'ont aucune valeur juridique ou politique, ne sont que des aides à destination des élus locaux et ne préjugent en rien de la possibilité de développer des projets à d'autres endroits ou de définir des zones d'accélération.

Potentiel éolien réglementaire

- zones rédhitoires
- zones non potentiellement favorables (forts enjeux)
- zones potentiellement favorables (sous réserve de prise en compte des enjeux)
- zones potentiellement favorables (sous réserve de prise en compte des enjeux locaux)

# ENERGIE HYDRAULIQUE

## POTENTIEL HYDROELECTRIQUE D'AVANCON



# 3. EN CONCLUSION

Code_Insee	Code_Insee _ancienne_ commune	Nom_commune	Type_ENR	Section cadastrale	Numéro parcelle	Bâtiment / Nature terrain	Statut du foncier (privé / public)	Date_délibé- ration
5 caractères	<i>pour communes ayant fusionnées (si non fusionnée, ne pas remplir)</i>		<i>liste déroulante</i>	2 caractères	4 caractères	<i>liste déroulante</i>	<i>liste déroulante</i>	
05xxx	05yyy			0B	0004			E
05xxx				AB	0293			E

## En 1<sup>er</sup> temps :

Définition des zones  
en concertation avec les  
habitants



## En 2<sup>nd</sup> temps :

- Consultation de l'EPCI
- Délibération en conseil  
municipal



## En 3<sup>ème</sup> temps :

- Transmettre le dossier à  
TE05 (guichet-  
acceleration@syme05.fr) ou la  
DDT05 (veronique.barnier@alpes-  
de-haute-provence.gouv.fr)



Code_Insee	Nom_commune	Type_ENR	Section cadastrale	Numéro parcelle	Bâtiment / Nature terrain	Statut du foncier (privé / public)	Date_délibération	Observations	
5 caractères		liste déroulante	2 caractères	4 caractères	liste déroulante	liste déroulante			
05011	AVANCON	Photovoltaïque - Toiture	Toutes	Toutes				Bâtiments existants sur l'ensemble du territoire et ceux à venir	
		Photovoltaïque - Ombrières (parkings ...)	C	1060		Privé			
		Autre (à préciser dans Observations)	C	1395					Réseau de chaleur Mairie/Eglise/Autre bâtiments communaux
			C	548					
			C	549					
			C	536					
			C	537					
			C	572					
			C	573					
			C	574					
			C	559					
C	558								

TE05 peut continuer de vous accompagner:



Contacts : [guichet-acceleration@syme05.fr](mailto:guichet-acceleration@syme05.fr) – [jennifer.tulle@syme05.fr](mailto:jennifer.tulle@syme05.fr)